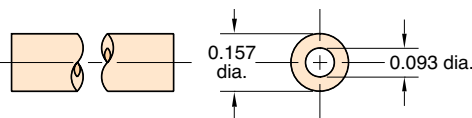


Tubería de poliuretano 95A 5/32" dia. ext.

Tubería flexible y durable en base a éter



No. de parte

URT1-0503-□-□

Nota: En la orden especifique el color y use el número de producto completo (incluyendo las letras de código para color) tal como se indica en el sitio web. Si no se especifica color, se suministrará en color natural.

Rango de trabajo: 0 a 105 psig a 100 °F, máximo 120 °F

Presión estática de rotura: Sobre 500 psig a 70 °F

Color: Opaco: negro, gris, naranja, rojo, blanco

Traslúcido: azul, transparente, verde, rojo, amarillo

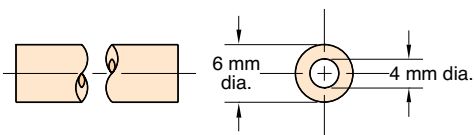
Longitudes disponibles: 50' y 500'

Radio de curvatura: 3/8"

Nota: Diseñada para ser usada con conectores rápidos.

Tubería de poliuretano 95A 6 mm dia. ext.

Tubería flexible y durable en base a éter



No. de parte

URT1-0604M-□-□

Nota: En la orden especifique el color y use el número de producto completo (incluyendo las letras de código para color) tal como se indica en el sitio web. Si no se especifica color, se suministrará en color natural.

Rango de trabajo: 0 a 105 psig a 100 °F, máximo 120 °F

Presión estática de rotura: Sobre 450 psig a 70 °F

Color: Opaco: negro

Traslúcido: azul, transparente, verde, rojo

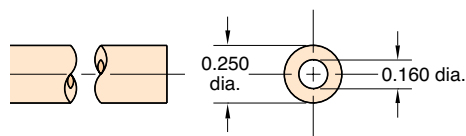
Longitudes disponibles: 50' y 500'

Radio de curvatura: 1/2"

Nota: Diseñada para ser usada con conectores rápidos.

Tubería de poliuretano 95A 1/4" dia. ext.

Tubería flexible y durable en base a éter



No. de parte

URT1-0805-□-□

Nota: En la orden especifique el color y use el número de producto completo (incluyendo las letras de código para color) tal como se indica en el sitio web. Si no se especifica color, se suministrará en color natural.

Rango de trabajo: 0 a 105 psig a 100 °F, máximo 120 °F

Presión estática de rotura: Sobre 450 psig a 70 °F

Color: Opaco: negro, gris, naranja, rojo, blanco

Traslúcido: azul, transparente, verde, rojo, amarillo

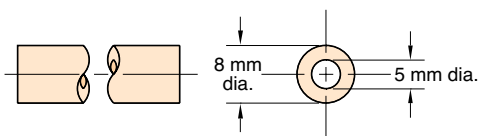
Longitudes disponibles: 50' y 500'

Radio de curvatura: 1/2"

Nota: Diseñada para ser usada con conectores rápidos.

Tubería de poliuretano 95A 8 mm dia. ext.

Tubería flexible y durable en base a éter



No. de parte

URT1-0805M-CLT-□

Rango de trabajo: 0 a 105 psig a 100 °F, máximo 120 °F

Presión estática de rotura: Sobre 465 psig a 75 °F

Color: transparente

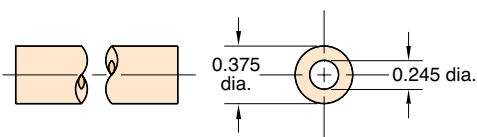
Longitudes disponibles: 50' y 500'

Radio de curvatura: 3/4"

Nota: Diseñada para ser usada con conectores rápidos.

Tubería de poliuretano 95A 3/8" dia. ext.

Tubería flexible y durable en base a éter



No. de parte

URT1-1208-□-□

Nota: En la orden especifique el color y use el número de producto completo (incluyendo las letras de código para color) tal como se indica en el sitio web. Si no se especifica color, se suministrará en color natural.

Rango de trabajo: 0 a 105 psig a 100 °F, máximo 120 °F

Presión estática de rotura: Sobre 440 psig a 75 °F

Color: Opaco: negro

Traslúcido: azul, transparente, verde, rojo

Longitudes disponibles: 50' y 500'

Radio de curvatura: 7/8"

Nota: Diseñada para ser usada con conectores rápidos.